



Jérôme Cochet et François Hien

« Ma vision tremble, l'image se dissout, les arbres s'effacent sous un mur de flammes. J'arrive plus à bouger. Des animaux ôtaient dans tous les sens, brûlent en répandant le feu. Les insectes éclatent. Il faudrait prendre la tronçonneuse, tailler des couleurs coupe-feu dans les pentes, pourquoi le reste figé ? Des branches enflammées s'ébattent au sol. J'arrive plus à respirer. »

COLLECTION 1 THÉÂTRE

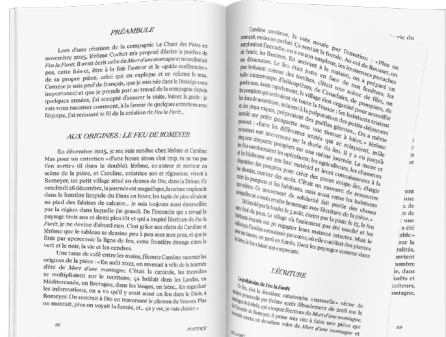
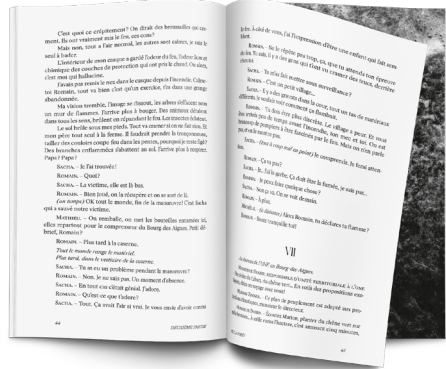
FEU LA FORÊT

Jérôme Cochet et François Hien

Une pièce brûlante d'actualité, autour de l'urgence climatique et son impact sur les trajectoires humaines. Entre appréhension, prévention et guérison, comment vit-on l'après-catastrophe naturelle ?

Au lendemain d'un grand feu de forêt, la vie du petit village de Chantronde est bouleversée. Alors que la sécheresse perdure, chacun s'organise pour anticiper les prochains étés. Dans le village et sa petite caserne de pompiers volontaires, des vocations naissent, des alliances et des tensions surgissent. À la suite de *Mort d'une montagne*, un cap est franchi : ce ne sont plus seulement les sommets qui s'effondrent, mais notre monde qui brûle à l'aube du pyrocène, l'ère des grands feux...

Cette pièce constitue, après *Mort d'une Montagne*, le second volet du Cycle des Hautes Aigues, une aventure théâtrale à la frontière entre fiction et récit documentaire autour de l'urgence climatique. Elle est représentée aussi bien dans les salles que sur le terrain, au plus près des publics.



Dans la même collection

Le Signalement, 2025

Éducation nationale, 2024

Le Chat, 2023

Mort d'une montagne, 2023

Échos de la fabrique, 2022



INFORMATIONS COMMERCIALES

Parution : 16 avril 2026

Genre : Théâtre

Thèmes : Écologie, montagne, société

Prix public : 13,00 €

DONNÉES TECHNIQUES

15 x 23 cm / 116 pages

Broché

ISBN : 978-2-491924-75-1



DIFFUSION / DISTRIBUTION

Dilicom : 3012490710014

LIBEL / Élise Deguero

e.deguero@editions-libel.fr

04 72 16 93 72

9, rue Franklin 69002 LYON

CLIQUEZ ICI POUR FEUILLETER UN EXTRAIT