

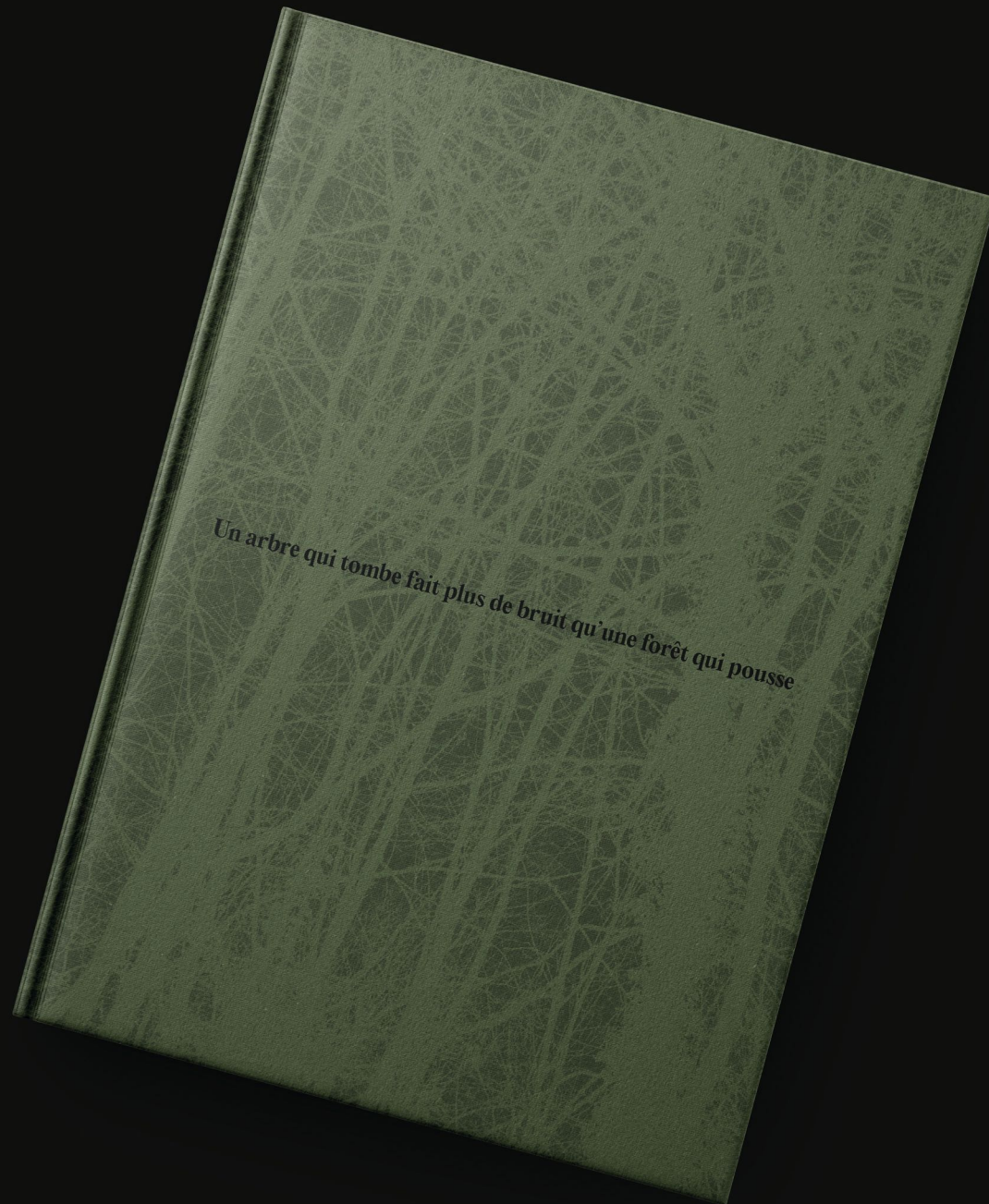
Un arbre qui tombe fait plus de bruit qu'une forêt qui pousse

Photographies
Cyril Faure

Textes
Germinal Rouhan
Jean-Charles Miquel

Parution juin 2023

[Dossier de presse](#)



L'ouvrage

Cyril Faure questionne la reconstruction d'une famille aujourd'hui composée d'une mère et de ses trois enfants après un deuil, à l'aune du monde végétal. Pour cela, il a régulièrement accompagné ce foyer pendant dix-huit mois, puis sollicité le regard de deux scientifiques l'un botaniste et l'autre écologue. L'objectif est de tisser des ponts entre ce qu'a vécu la famille et les dynamiques d'entraide, de résilience, de légèreté que l'on peut retrouver dans la nature. L'idée de ce parallèle audacieux est devenue une évidence au fil du projet.

Les écosystèmes végétaux sont extraordinaires et nous inspirent par leur capacité à perdurer : non seulement ils transmettent les éléments nécessaires à la vie et au développement des plus jeunes générations, mais aussi ils résistent à de multiples perturbations grâce à des formes de coopération. *In fine*, ils disposent d'une résilience incroyable leur permettant de revenir à un état d'équilibre. Ces témoignages optimistes croisent l'humain et le végétal. Ils questionnent en profondeur la réalité familiale.

INFORMATIONS

Éditions Libel

80 pages
19 x 25 mm

ISBN
978-2-491924-31-7

Prix de vente public
30 € TTC



Extraits

Plus haut, plus loin

Dans le monde végétal, les arbres sont particulièrement fascinants. Nous savons tous plus ou moins précisément ce qu'est un arbre : un végétal à longue durée de vie, une plante terrestre de grande taille avec un tronc qui s'élanche verticalement sans se reposer sur d'autres pour se tenir droit. Mais pourquoi grandir plus haut que ses congénères ?

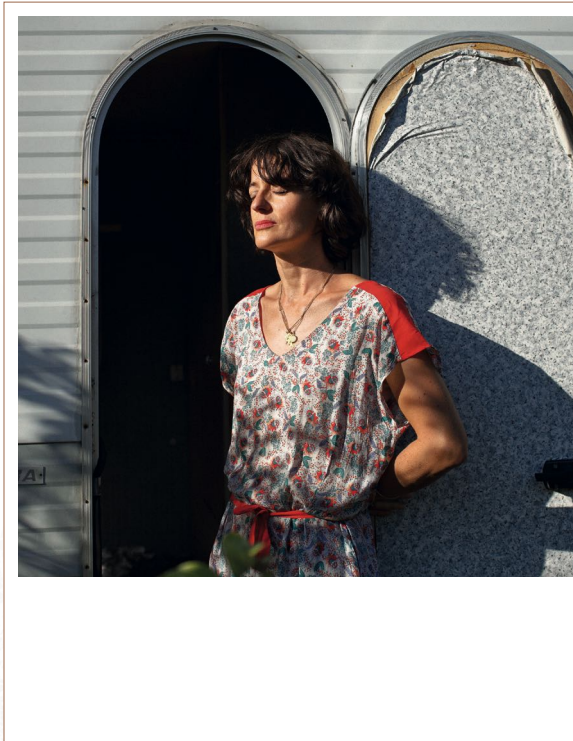
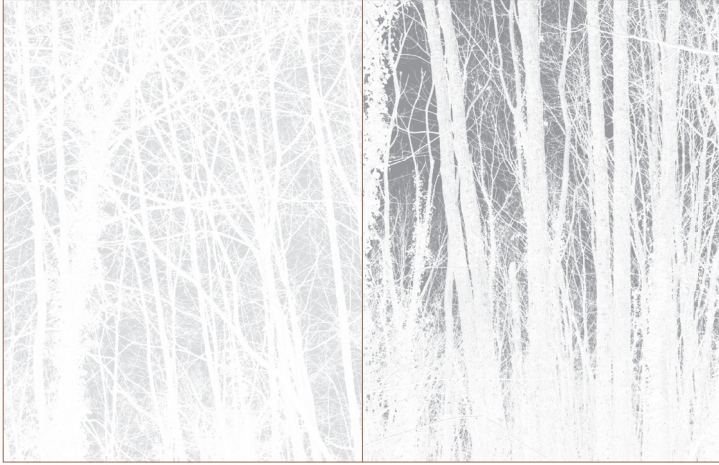
Grandir jusqu'à atteindre les autres, ou même les dépasser, pour aller chercher la lumière vitale. Prendre de la hauteur permet en effet de fournir à ses feuilles vertes la lumière nécessaire à la photosynthèse qui produit la matière organique grâce à laquelle l'arbre tout entier vit et se développe. Alors, il peut disperser graines et spores, offrant l'opportunité à sa descendance de s'établir plus loin, ailleurs. Ainsi, les arbres ont des stratégies sous-tendues par l'effet de communauté.

La très longue histoire des plantes a vu s'opérer des stratégies d'évolution à de multiples reprises et de manière indépendante. En d'autres termes, si les premiers arbres sont apparus il y a un peu moins de 400 millions d'années, tous les arbres ne descendent pas de ceux-là ; et les évolutions peuvent étonner, à l'image du pommier en réalité plus étroitement apparenté à un fraisier qu'à un châtaignier ou un platane.

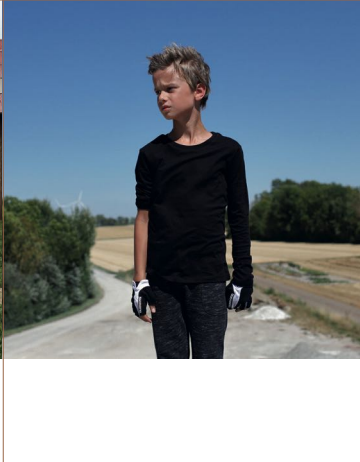
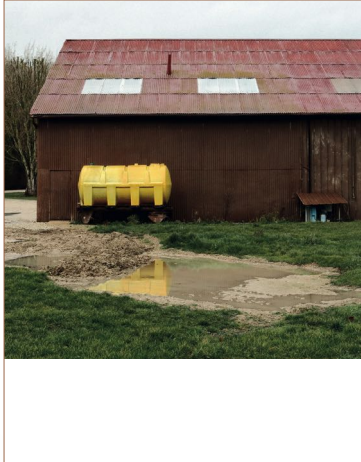
Extrait des textes de **Germinal Rouhan**
et **Jean-Charles Miquel**



Extracts



Extraits



Les auteurs

Cyril Faure est photographe, il vit à Paris et travaille en France. Ses projets visent à questionner les changements sociologiques de notre société. Il a notamment illustré plusieurs transformations profondes telles que les évolutions des codes de la virilité (*Virilité*, 2018), les familles monoparentales (*Monoparentale*, 2019) et la reconstruction familiale (*Un arbre qui tombe fait plus de bruit qu'une forêt qui pousse*, 2020-22).

Germinal Rouhan est botaniste. Maître de conférences du Muséum national d'Histoire naturelle, il est chercheur à l'Institut de Systématique, Évolution, Biodiversité (ISYEB), et responsable scientifique de l'Herbier national de Paris. Ses recherches s'inscrivent dans des perspectives d'exploration, de description et d'analyse de la biodiversité ; elles se situent dans le domaine de la systématique et de l'évolution des plantes vasculaires, en particulier des fougères et lycophytes.

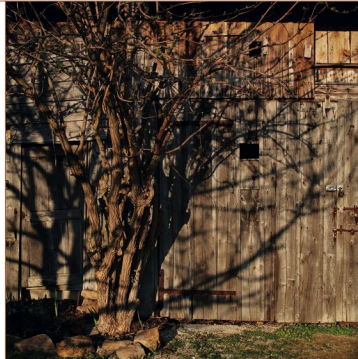
Jean-Charles Miquel est écologue, responsable recherche et développement au sein de Soins Modernes des Arbres. Il a été ingénieur de recherche à l'INRAE et au Centre d'étude de la forêt de Montréal. Ses travaux visent à réaliser des modèles de simulation complexes pour répondre aux besoins de professionnels, grâce à ses expériences en laboratoires et sur le terrain (valorisation des déchets, pollution et perturbation des sols, production et gestion forestière).

L'éditeur

Les éditions Libel publient depuis 2008 des beaux livres illustrés dans les domaines du patrimoine et des beaux-arts, de la sociologie du monde contemporain et de l'histoire, de la photographie. Les partenaires des éditions Libel sont des institutions culturelles, des photographeurs d'art, des imprimeurs soucieux de l'environnement et des graphistes spécialistes du livre.

Un arbre qui tombe fait plus de bruit qu'une forêt qui pousse s'inscrit dans notre ligne éditoriale en traitant de thèmes qui nous sont chers et que nous prenons plaisir à présenter dans des ouvrages uniques comme les beaux-arts, la photographie, les sciences humaines, venant compléter un catalogue riche et multiforme qui se construit sur l'ensemble du territoire français au gré de choix éditoriaux exigeants et de co-éditions récurrentes.

RETROUVEZ TOUTES NOS PARUTIONS
SUR NOTRE SITE ET SUR INSTAGRAM :
www.editions-libel.fr — [@libel_editions](https://www.instagram.com/libel_editions)



Informations

Édition

Libel, Lyon

www.editions-libel.fr

Direction artistique

Conception graphique

Jérôme Granjon, Studio Pupik

Traduction des textes en anglais

Pascaline Faure

Nastasia Michaels

Photogravure et impression

EBS (Editoriale Bortolazzi Stei)

Dépôt légal: juin 2023

N° ISBN: **978-2-491924-31-7**

Contact presse

Estelle Bourgeon

e.bourgeon@editions-libel.fr

Éditions Libel

9 rue Franklin

69002 Lyon

T/fax 04 72 16 93 72

