

Henry 1856-1913 Moret

De Pont-Aven à l'impressionnisme en Bretagne

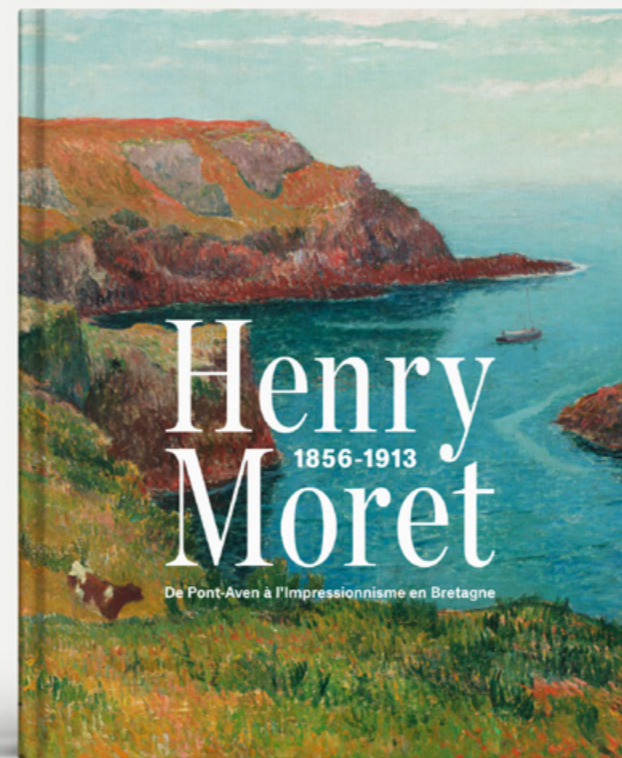


DOSSIER DE PRESSE



«Henry Moret aime le ciel de Bretagne. [...]. Combien de fois il s'est assis sur l'abrupte falaise, peignant sans relâche, scrutant l'immensité et tentant d'arracher au ciel et aux flots le secret de leur immuable beauté ! »

Georges Denoinville, 14 avril 1907



Le chantre de la Bretagne

Chantre lumineux des rivages bretons, Henry Moret a côtoyé les grands mouvements picturaux qui bouleversent l'histoire de l'art à la fin du XIXe siècle. Proche de Paul Gauguin, il occupe une place importante dans le groupe de Pont-Aven. Sa peinture, d'une grande originalité, fusionne les audaces du synthétisme aux acquis de l'impressionnisme. Avec le temps, sa sensibilité s'est exacerbée et l'a entraîné dans l'évocation d'une nature poétisée par la liberté de la touche. Artiste d'une rare discrétion, l'ensemble de sa production plaide pour une reconnaissance amplement méritée.

Informations

Henry Moret (1856-1913), de Pont-Aven à l'impressionnisme en Bretagne

Collectif

Éditions Libel

192 pages

21,5 x 26 cm

ISBN :

978-2-491924-08-9

Prix de vente public :

24,00 € TTC

Une rétrospective qui renouvelle le regard sur l'art de Moret

Depuis les expositions remontant à la fin des années 1990, Henry Moret n'a bénéficié d'aucune rétrospective monographique. Seules quelques œuvres relativement bien étudiées de ce peintre ont été présentées récemment dans le cadre d'expositions thématiques consacrées notamment au paysage en Bretagne ou à la diffusion de l'impressionnisme.

C'est pourquoi le Musée des Beaux-Arts de Quimper lui consacre une exposition, avec l'objectif de mettre en lumière sa contribution essentielle au rayonnement de l'histoire

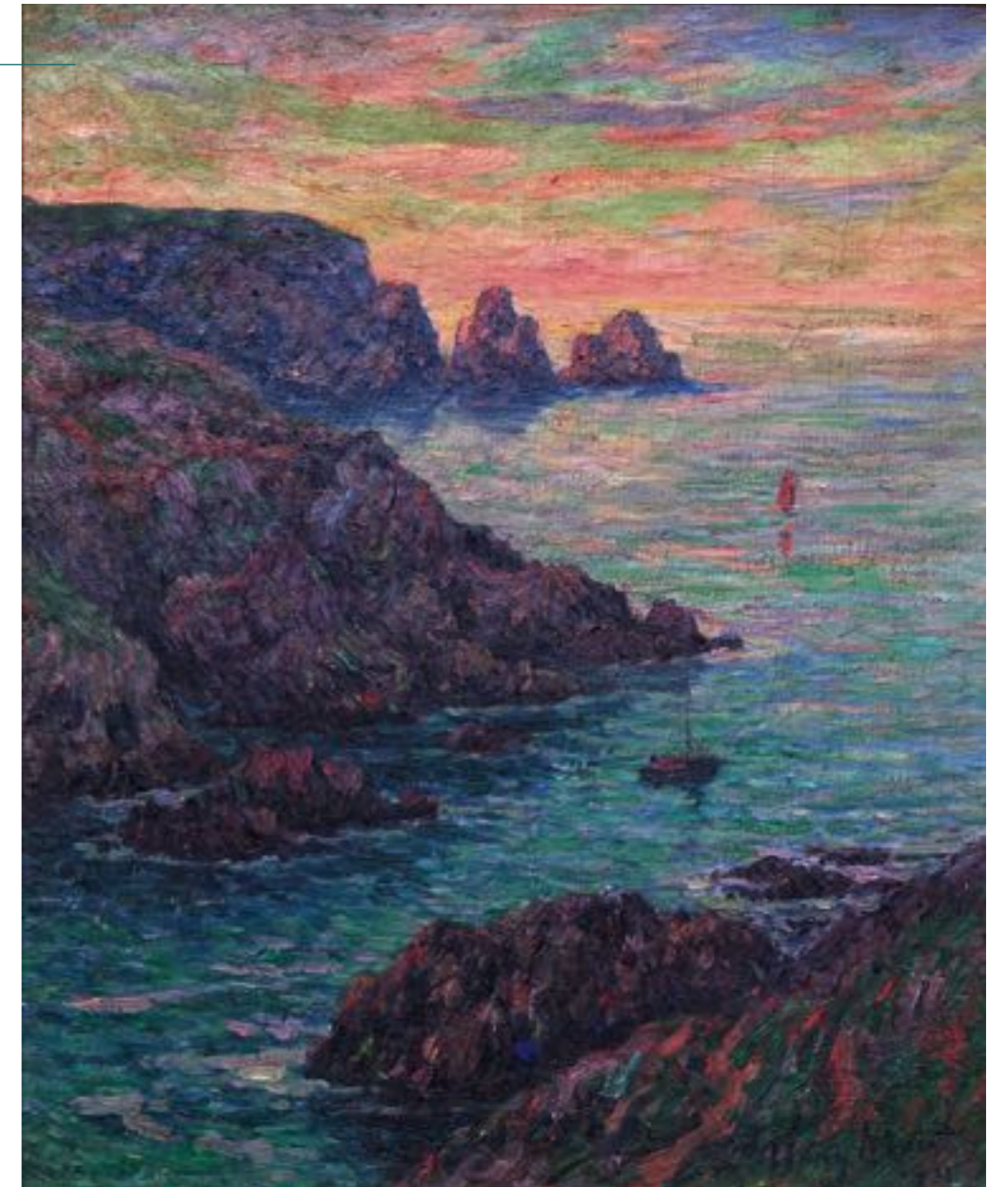
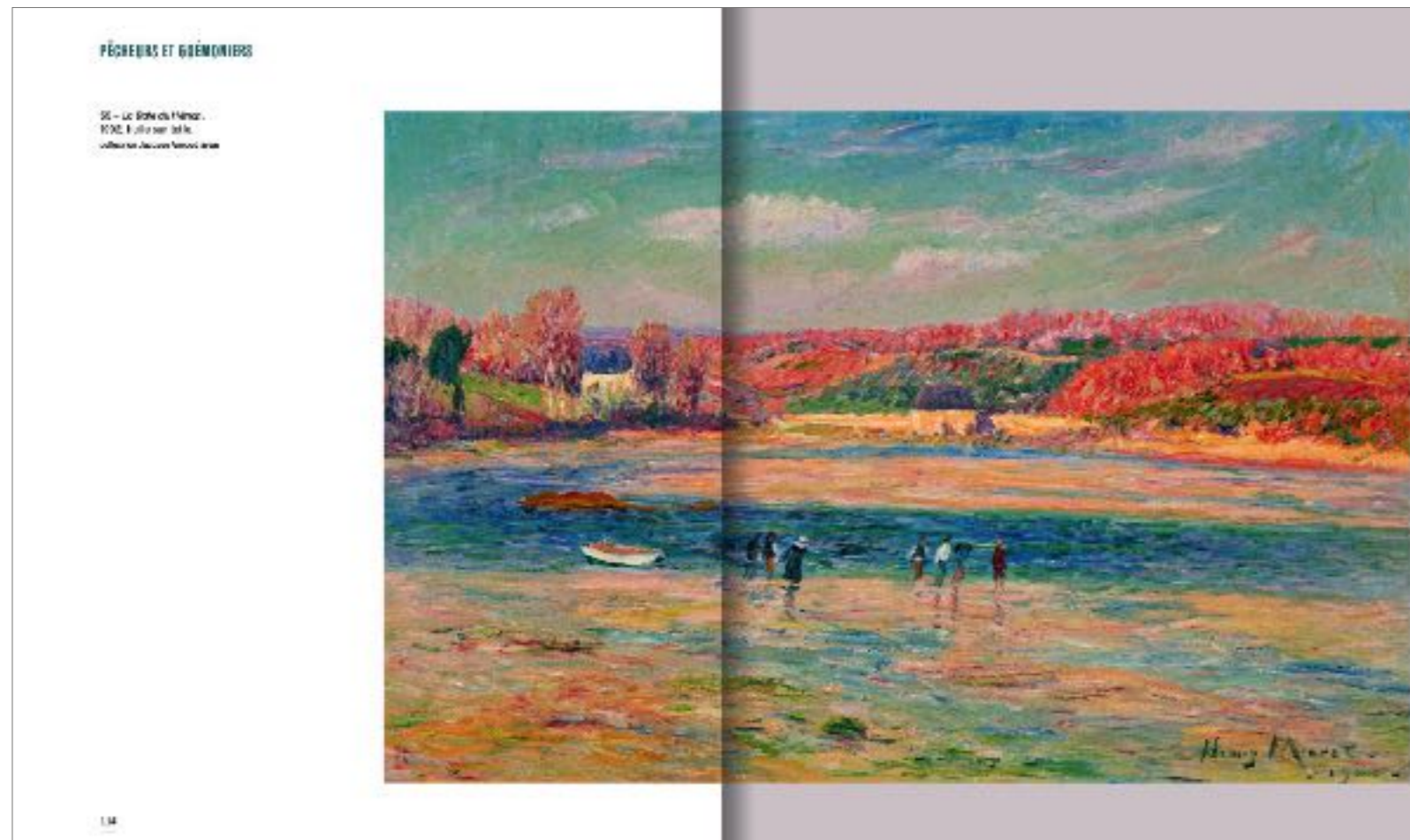
de l'art en Bretagne mais aussi, tout simplement, d'ouvrir une fenêtre vers ses vastes horizons qu'il a si bien transcrits.

Accompagnant cette rétrospective, ce beau livre richement illustré permet, en ne négligeant aucune des rares sources documentaires repérées, de mieux appréhender l'importance et la valeur de l'œuvre d'Henry Moret.

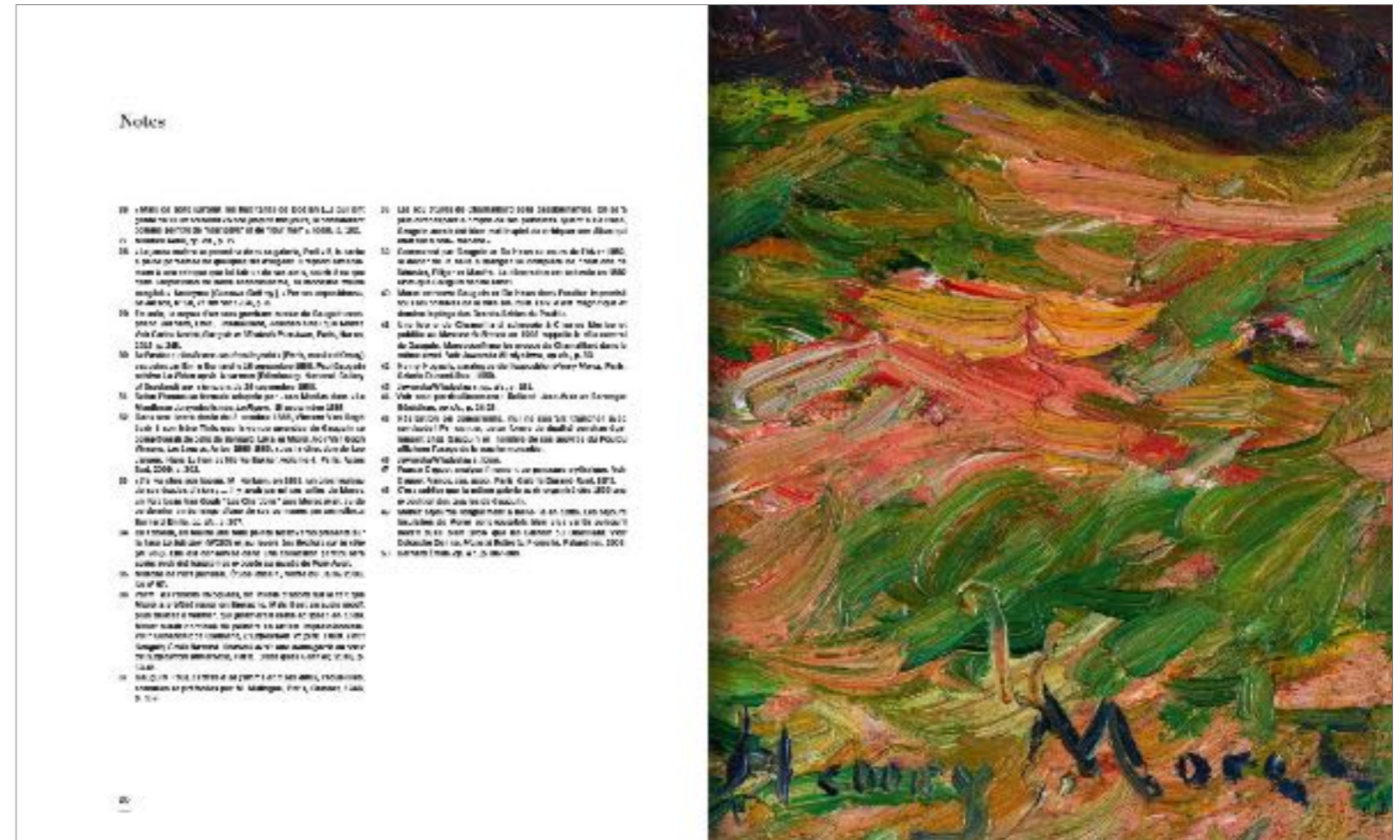
L'exposition Henry Moret (1856-1913), de Pont-Aven à l'impressionnisme en Bretagne est présentée du 24 juin au 4 octobre 2021 au Musée des Beaux-Arts de Quimper.

Le Castel-Meur à Douarnenez, 1911
Collection particulière

Pour feuilleter quelques pages de l'ouvrage
en ligne, [cliquer ici](#)



La Pêche au casier Finistère, 1899
Collection particulière



Le Musée des Beaux-Arts de Quimper

Situé sur la place de la cathédrale, le musée occupe un palais conçu à la fin du XIX^e siècle par Joseph Bigot, le célèbre architecte des flèches de la cathédrale. Il fut construit suite au legs consenti en 1864 par Jean-Marie de Silguy de l'ensemble de sa très riche collection de peintures, dessins et gravures à la Ville de Quimper. Inauguré en 1872, le musée ne cesse de s'enrichir jusqu'à devenir une des plus importantes collections de peinture en région. Ses espaces intérieurs, entièrement repensés en 1993, offrent aux visiteurs de nouvelles salles, un lieu dédié aux expositions temporaires, une salle audiovisuelle et une boutique.

Visiter le site internet du musée :

www.mbaq.fr



© Quimper Bretagne occidentale, Pascale Pérennec

Les éditions Libel

Les éditions Libel publient depuis 2008 des beaux livres illustrés dans les domaines du patrimoine et des beaux-arts, de la sociologie du monde contemporain et de l'histoire, de la photographie. Les partenaires des éditions Libel sont des institutions culturelles, des photographeurs d'art, des imprimeurs soucieux de l'environnement et des graphistes spécialistes du livre.

Henry Moret (1856-1913), de Pont-Aven à l'impressionnisme en Bretagne s'inscrit dans notre ligne éditoriale en traitant des thèmes qui nous sont chers et que nous prenons plaisir à présenter dans des ouvrages uniques comme l'Histoire, le patrimoine, la société, venant compléter un catalogue riche et multiforme qui se construit sur l'ensemble du territoire français au gré de choix éditoriaux exigeants et de coéditions récurrentes.

Retrouvez toutes nos parutions sur notre site et sur instagram :

www.editions-libel.fr

[@libel_editions](https://www.instagram.com/libel_editions)

Contact

*Henry Moret (1856-1913),
de Pont-Aven à l'impressionnisme
en Bretagne*

Collectif

Musée des Beaux-Arts de Quimper

Conception graphique :
Olivier Umecker

Photogravure :
Résolution HD, Lyon

Imprimeur :
Imprimeur Simon, France

Parution le 24 juin 2021

—

Contact presse

Éditions Libel — Cecilia Gérard
9, rue Franklin 69002 Lyon
T/fax 04 72 16 93 72
c.gerard@editions-libel.fr

